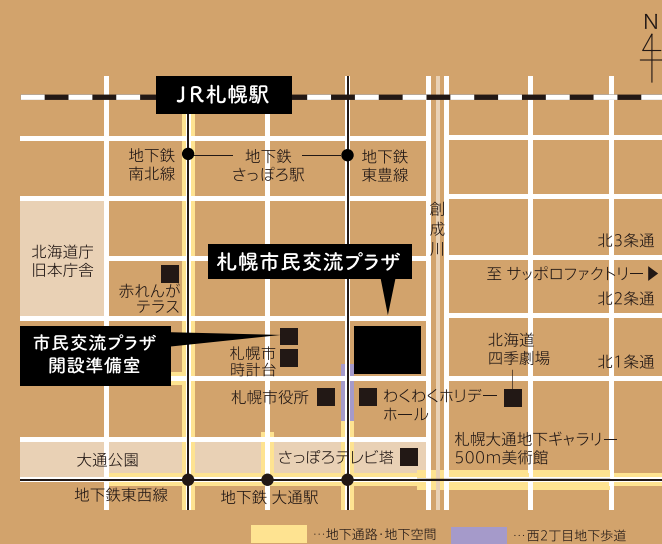


WAVE TIMES

札幌市民交流プラザ情報誌 vol.3



地下鉄「大通」駅直結！

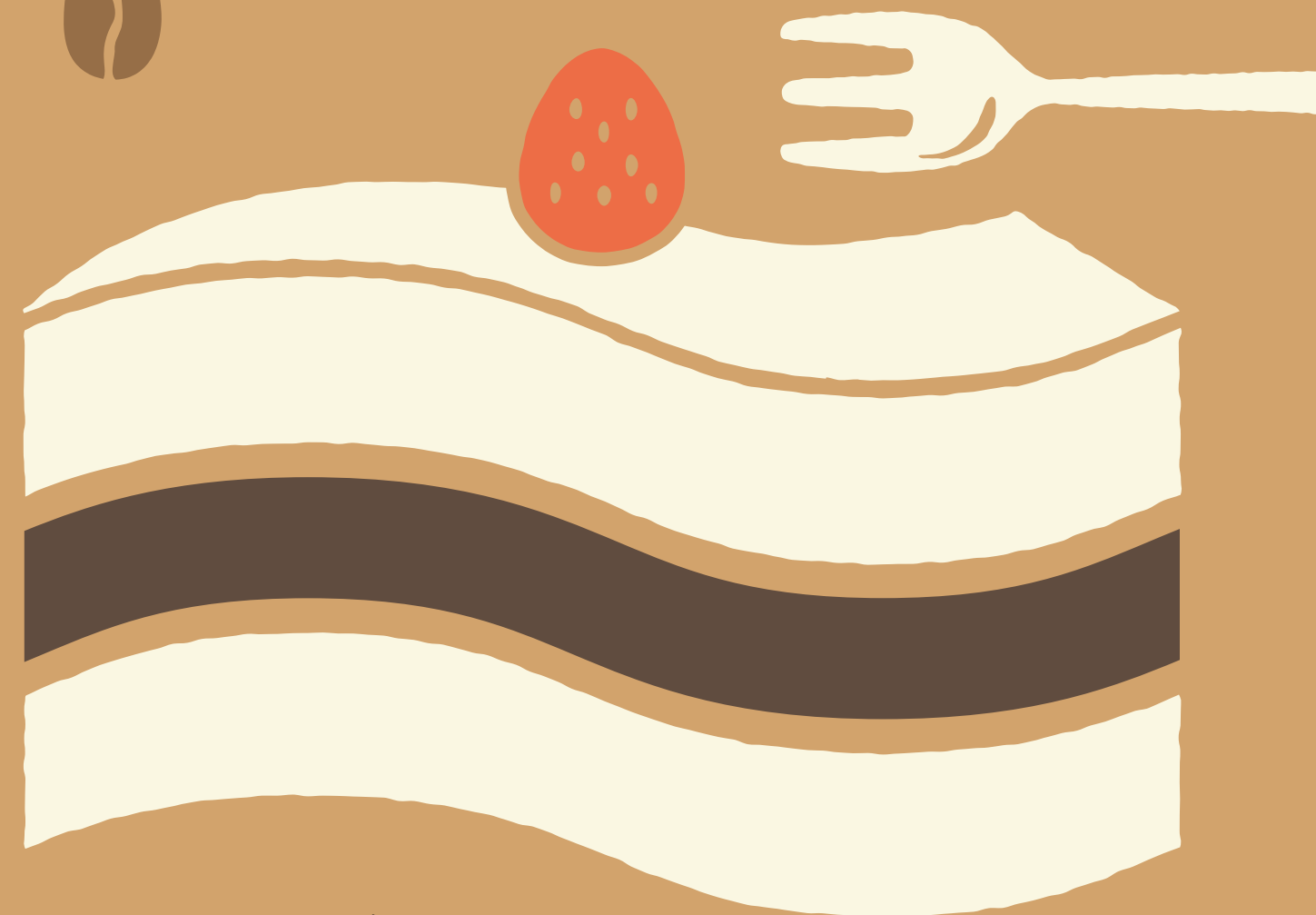
札幌市中央区北1条西1丁目
さっぽろ創世スクエア
(札幌創世1.1.1区北1西1地区再開発ビル・建設中)

札幌市民交流プラザ 情報誌 vol.3 発行 2018年2月28日
発行元
公益財団法人 札幌市芸術文化財団 市民交流プラザ開設準備室
〒060-0001
札幌市中央区北1条西2丁目1番地 札幌時計台ビル10階
TEL:011-242-5800 (8:45~17:15) ※土日祝・年末年始を除く
©本誌からの写真・文などの無断転載を禁じます



WAVE TIMES

本冊子「WAVE TIMES(ウェーブタイムズ)」では『札幌市民交流プラザ』の施設紹介やイベントピックスなど、さまざまな情報を発信していきます。どうぞお楽しみに。



ココロが、
マチが、
動きだす。



わくわくと
感動がいっぱい

札幌市民交流プラザのオープニングシリーズ

いよいよ10月7日(日)開館!これまで札幌では観ることのできなかった、迫力あるオペラやバレエ、コンサート、ダンスパフォーマンスなど、さまざまな公演やイベントをそろえ「オープニングシリーズ」として1年間を盛り上げます。

こけら落とし
公演

新制作

古代エジプトに燃える、永遠の愛

GIUSEPPE VERDI AIDA

ヴェルディ
オペラ アイダ

ローマ歌劇場提携 / グランドオペラ共同制作

2018年10月7日(日)/8日(月・祝)

- 各日13:00開場/14:00開演
- 上演時間:約3時間15分(休憩1回含む)
- 全4幕/イタリア語上演・日本語字幕付き
- 指揮:アンドレア・バッティストーニ/管弦楽:札幌交響楽団

- S席 16,000円
 - A席 14,000円
 - B席 10,000円
 - C席 8,000円
 - D席 5,000円
 - U25シート... 3,000円
- (税込/全席指定)



アイダ特設ページ

キャスト

- | | |
|--|--|
| 10月7日(日)公演
アイダ:モニカ・ザネッティン
ラダメス:福井敬
アムネリス:清水華澄
ほか | 10月8日(月・祝)公演
アイダ:木下美穂子
ラダメス:西村悟
アムネリス:サーニャ・アナスタシア
ほか |
|--|--|

※やむをえない事情により、出演者等が変更になる場合があります。

あらすじ

エジプトの捕虜となったエチオピアの王女アイダは、身分を偽って王女アムネリスの奴隷として仕えているが、エジプトの將軍ラダメスと密かに愛し合う。しかしアムネリスもまたラダメスを愛していた。エジプトに侵攻してきたエチオピアを打破したラダメスに、エジプト国王は娘アムネリスを与え、将来国王になるよう迫るが…。

みどころ

指揮者は昨年9月、札幌コンサートホールKitaraで行われたイベントで聴衆を圧倒的に魅了した、アンドレア・バッティストーニ。今、世界で最も注目されている若手指揮者です。今回はローマ歌劇場提携による壮麗な舞台の日本初公演で、札幌交響楽団が演奏を担います。

オープニングシリーズ

第1弾 2018年10月～2019年3月分

スケジュールは変更となる場合があります。

札幌文化芸術劇場hitaru (※11月29日の公演は先行発売はありません)

2018年

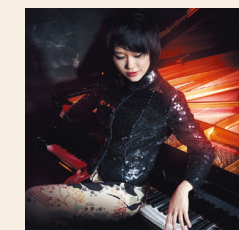
- 10月7日・8日 こけら落とし公演 オペラ『アイダ』
日本バレエ協会 バレエ『ドン・キホーテ』
- 10月14日 ポップス記念コンサート
- 10月16日 ディズニー・オン・クラシック～まほうの夜の音楽会 2018(仮称)
- 11月9日・10日 新国立劇場バレエ団『白鳥の湖』
- 11月23日・24日 NHK札幌放送局開局90周年記念コンサート※
- 11月29日 ユジャ・ワン ピアノリサイタル
- 12月4日 札幌舞踊会 バレエ『カルミナ・ブラーナ』
- 12月15日 hitaru午後のコンサート

2019年

- 2月7日 PRIMITIVE実行委員会 映像、音楽、演劇、ダンス『PRIMITIVE』
- 2月11日 北海道二期会 オペラ『椿姫』
- 3月10日 hitaru午後のコンサート
- 3月20日



ディズニー・オン・クラシック
～まほうの夜の音楽会 2018(仮称)
© Disney
※昨年の公演より ※未就学児重入場不可



ユジャ・ワン ピアノリサイタル
© Norbert Kniat



hitaru午後のコンサート
管弦楽:札幌交響楽団

新国立劇場
バレエ団

日本最高峰の新国立劇場バレエ団によるチャイコフスキーの三大バレエ公演第1弾!

チャイコフスキー バレエ 白鳥の湖

2018年11月23日(金・祝)/24日(土)

- 各日13:15開場/14:00開演
- 上演時間:約2時間35分(休憩含む)
- 指揮:アレクセイ・バクラン/管弦楽:札幌交響楽団

- S席 11,000円
 - A席 8,000円
 - B席 6,000円
 - C席 4,000円
 - D席 3,000円
 - U25シート... 2,000円
- (税込/全席指定)

みどころ

数あるクラシックバレエの中でも絶大な人気を誇る、ピュアな愛のストーリー。深みのある色彩によって、舞台は幻想的な雰囲気を美しく醸し出します。新国立劇場バレエ団ダンサーの高いテクニック、豊かな表現力やコールド・バレエ※のアンサンブルの比類なき美しさは、注目すべきみどころの一つです。

※コールド・バレエ(corps de ballet):コールドとはフランス語で集合、団体の意味、大勢と一緒に踊る群舞のダンサーたちのこと

キャスト

- オデット/オディール:
小野絢子
ジークフリード王子:
福岡雄大
ほか

白鳥の湖
特設ページ



撮影:瀬戸秀美

※U25シート:1993年以降にお生まれの方(未就学児を除く)であれば学生に限らずご購入いただけます。

前売りチケットのご案内

プラザメンバーズ先行発売

4月21日(土)10時00分～

※先着順で販売。
予定枚数に達し次第、
受付終了となります。

WEB会員限定

札幌市民交流プラザメンバーズサイト
https://sapporo-cp-members.jp/



DM会員限定

道新プレイガイド店頭または電話
※会員カードの提示が必要になります。※4月21日(土)のみ10時から販売開始。
※電話番号は別途専用番号をお知らせいたします。

メンバーズ入会について詳しくは、4ページをご覧ください。

一般発売

5月6日(日)10時00分～

札幌市民交流プラザメンバーズサイト/道新プレイガイド
Kitaraチケットセンター/大丸プレイガイド(南1西3)
チケットぴあ/ローソンチケット

※発券に手数料がかかる場合や座席をお選びいただけない場合がございます。
※お一人様、1公演ごとに4枚まで購入可能です。※車椅子席は道新プレイガイドのみ購入が可能です。※未就学児は入場いただけません。

チケットに関するお問い合わせ

道新プレイガイド 札幌市中央区大通西3丁目 道新ビル1階 道新プラザ内
TEL 011-241-3871 (9時30分～18時 不定休)

◎その他のお問い合わせ 市民交流プラザ開設準備室
TEL 011-242-5800(8時45分～17時15分) ※土日祝・年末年始を除く

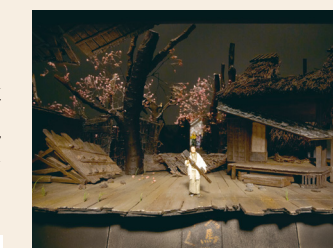
札幌文化芸術交流センターSCARTS

2018年

10月7日～28日 堀尾幸男 舞台美術展

オペラ、現代劇、ミュージカル、歌舞伎、落語など幅広い分野で活躍中の、日本を代表する舞台美術家堀尾幸男氏が手がけた舞台美術模型の展示会を開催します。

※以降、文化芸術に関する講座やワークショップ、コンサート等を随時開催するほか、多様な分野の展示会を実施する予定です。



三谷幸喜『彦馬がゆく』(PARCO劇場 2002)

◀堀尾幸男 舞台美術展特設ページ

札幌市図書・情報館

2018年

- 10月7日 『HANANINGEN』
札幌出身のフローリスト清野光氏
による花を人に飾るパフォーマンス
とブックトーク
- 11月8日 ビジネスセミナー
「ゼロから始める!創業セミナー」
- 11月15日 札幌魅力発信トーク「創成川周辺の発展」



『HANANINGEN』

◎オープニングシリーズはこの他にもいろいろ予定されています。
決まり次第、公式ホームページなどでお知らせいたします。

『アイダ』には、オペラがもつ魅力、その可能性のすべてがあります。

いよいよ今年10月に開館する札幌文化芸術劇場hitaru（ヒタル）。そのこけら落とし公演『アイダ』でタイトルロール（主役）を務めるのが、ソプラノの木下美穂子さん。『アイダ』やhitaruへ寄せる期待について伺いました。

——木下さんにとって『アイダ』の魅力とはどのようなものですか？

『アイダ』は、総合芸術であるオペラの最も代表的な作品のひとつです。なんといっても、とてもよく練られた台本と、ヴェルディのすばらしい音楽があります。ソリストのパートに限らず、合唱も魅力的なものです。そしてバレエがあり、登場人物たちのきらびやかな衣裳と、スケールの大



昨年9月、Kitaraでの札幌文化芸術劇場イベントで歌う木下美穂子さん

きな舞台装置も見逃せません。オペラがもっている魅力、その可能性のすべてがあるのです。今回の演出はイタリアの伝統的なスタイルを尊重したものですから、本格的なオペラをはじめご覧になる方にも、最高の出会いが約束されていると思います。

ヨーロッパでオペラは、高貴な芸術というよりも、庶民の感情に直結した歌やお芝居の世界に根ざして発展してきました。ですから誰でも気軽に楽しめます。札

幌でもそんなオペラの世界がいよいよ本格的に始まりますね。こけら落としとしてタイトルロールを演じることができて、こんなに光栄なことはありません。しかも指揮が、いま世界で最も注目を集めているアンドレア・バッティストーニさん。先日初共演させていただいたのですが（2017年9月9日東京）、これまで何百回も歌ってきた『蝶々夫人』の「ある晴れた日に」、まだ新たな表現の領域があることに気づかせていただいて、私はとても驚きました。

——札幌文化芸術劇場hitaruにどんな期待がありますか？

街の真ん中にあることが重要だと思います。活気ある都心を行き交ういろんな人の日常に劇場が組み込まれていくはず。欧米では都市の真ん中に歌劇場があり、家族で劇場に行き、帰りに食事やショッピングを楽しむという文化が育まれてきました。札幌もまたそんな街になっていくのが楽しみです。私は南の鹿児島生まれなのですが、音楽大学の寮で同室だった先輩が札幌の方

で、妹のようにかわいがってもらいました。その縁はいまでも続いていて、先輩は私の全国後援会を札幌で立ち上げてくださいました。私にとって北国札幌はとても親しみのある街。札幌さんとも年末の『第九』で何度も共演しているので、一緒に『アイダ』を作り上げていくことにワクワクしています。

（2017.09.13 札幌パークホテルにて。インタビュー・構成／谷口雅春）

～木下美穂さんは10月8日（月・祝）にアイダ役として出演～

プロフィール

武蔵野音楽大学・大学院を経て、二期会オペラスタジオ、ローマ アッカデミア・サンタ・チェチーリア オペラスタジオなど修了。2002年に小澤征爾指揮『ドン・ジョヴァンニ』のドンナ・エルヴィーラ役でのデビュー以来、国内外で数々のタイトルロールを演じている。米国ヒューストン在住。



ソプラノ
木下美穂子

札幌市民交流プラザ メンバーズ 会員募集中！

チケットの先行発売や公演情報の提供など、さまざまな特典をご用意。ご入会をお待ちしております！

入会方法

会員にはWEB（ウェブ）会員とDM（ダイレクトメール）会員の2種類があります。インターネットでのチケット購入をご希望の方はWEB会員をご選択ください。

WEB会員（年会費無料）

札幌市民交流プラザメンバーズホームページからお申し込みいただけます。 <https://sapporo-cp-members.jp>



DM会員（年会費無料。ただし送料等1,000円／年度）

以下のいずれかの方法でお申し込みいただけます。

①郵便局での払い込み + はがきでのお申し込み

最寄りの郵便局で送料・事務手数料1,000円を右記口座に払い込みいただき、区役所・区民センターなどで配布中の入会申込書に必要事項をご記入の上ご郵送ください。
※払込手数料及びはがきの送料はお客様のご負担となりますのでご了承ください。

郵便局の窓口またはATMで払い込みください。

銀行名	ゆうちょ銀行	※郵便局の青色の払込取扱票をお使いください。
口座記号番号	02710-0-11496	※ご住所・お名前・電話番号は入会申込書と同じ内容をご記入ください。※通信欄には【2018年度札幌市民交流プラザメンバーズ】とご記入ください。
加入者名	(株)道新文化事業社	

②道新プレイガイド窓口でのお申し込み

入会申込書に必要事項をご記入の上、道新プレイガイド窓口にて送料・事務手数料1,000円を添えてお申し込みください。

メンバーズ特典

WEB会員特典

月2回程度、札幌文化芸術劇場hitaruの公演情報やチケット情報、札幌文化芸術交流センターSCARTS、札幌市図書・情報館のイベント情報などをメールマガジンで配信いたします。

DM会員特典

2ヵ月に1回、札幌市民交流プラザのイベントカレンダーや情報誌、主催公演チラシなどを郵送いたします。

WEB会員・DM会員共通特典

- 主催公演のチケット先行発売
 - 公開リハーサル見学（応募者多数の場合は抽選）
 - バックステージツアー（応募者多数の場合は抽選）
 - プラザ内のカフェ・レストラン「MORIHICO」での割引
 - その他会員限定イベント
- 〈2018年限定の特典〉
- 開館記念式典（10/6）ご招待（応募者多数の場合は抽選）

メンバーズに関するお問い合わせ

札幌市中央区大通西3丁目6番地 道新ビル北1条館1階 道新大通プラザ内
道新プレイガイド「札幌市民交流プラザメンバーズ」事務局 TEL 011-232-0140（9:30～17:30 土日祝除く）
札幌市民交流プラザはメンバーズ事務局業務を(株)道新文化事業社（道新プレイガイド）に委託しています。

メンバーズ申し込みチラシ配布中
詳しくは札幌市民交流プラザメンバーズ事務局まで

札幌文化芸術交流センターSCARTS公募企画事業決定！

札幌文化芸術交流センターSCARTS（スカーツ）では、札幌の文化芸術振興を図り、施設の多様な使い方を示すことができる企画を公募いたしました。開館から半年間、下記のとおりさまざまな分野に渡る11の事業を展開します。 ※日程・内容は変更になる可能性があります。

- | | |
|---|---|
| <p>■ 2018年12月1日（土）～10日（月）
特定非営利活動法人北海道を発信する写真家ネットワーク「Sapporo Photo 2018—札幌『写真都市』祭—」</p> <p>■ 2018年12月23日（日）
第2マルバ会館「第2マルバ会館ムービング・ウィンター」</p> <p>■ 2019年1月15日（火）～28日（月）
CRINODA（センパンブユキ・こだまじゅんじろう）「リアル謎解きイベント『モイロの箱』」</p> <p>■ 2019年1月17日（木）～30日（水）
ワピサビ「デザインコンビ「ワピサビ」結成20周年展」</p> <p>■ 2019年2月8日（金）～11日（月・祝）
クリプトン・フューチャー・メディア株式会社「SNOW MIKU 2019」</p> <p>■ 2019年2月16日（土）・17日（日）
INVADER'S CREATIVE×ドラマチック・クリエイション&エンターテインメント企画「札幌×コスプレ×マーケット サツコマ!」</p> | <p>■ 2019年2月24日（日）～3月4日（月）
石井誠・中村一典「Nameless landscape」</p> <p>■ 2019年3月6日（水）～12日（火）
サッポロ未来展実行委員会「第17回サッポロ未来展」</p> <p>■ 2019年3月18日（月）～31日（日）
川上りえ「Landscape Will 2019」</p> <p>■ 2019年3月22日（金）・23日（土）
北海道教育大学・実験劇場「北海道教育大学・実験劇場第7回公演マドリガーレ・オペラ『土方歳三最後の戦い』～北海道199日の軌跡～（仮）」</p> <p>■ 2019年3月24日（日）～4月1日（月）
弦巻楽団「わたしたちの街の『ジュリアス・シーザー』（仮）」</p> |
|---|---|

カフェ・レストランが決まりました!

『MORIHICO.』が1F・2Fに登場

人気カフェの新店舗がオープン **MORIHICO.**
Coffee & Something

札幌市民交流プラザ開館に向け、注目を集めていたのがカフェとレストラン。両店ともに(株)アトリエ・モリヒコが運営するカフェ『MORIHICO.(仮称)』(1F)、カフェダイニング『DAFNE(ダフネ)(仮称)』(2F)に決定しました。



※画像はイメージです。

サムシングのあるカフェ

円山の木造民家カフェ『森彦』をはじめ、工場をリノベーションして造られた『Plantation』など、路地裏にひっそりと佇む“ふぞろい”なカフェを9店舗構えるコーヒーカンパニー『MORIHICO.』。「コーヒーとおしゃべり」「コーヒーと音楽」「コーヒーと家具」など、コーヒーを引き立てる「サムシング」を大切に考え、生豆から選り抜いた“心を満たす”一杯を届けています。この度、文化芸術の拠点となる札幌市民交流プラザと、これまでの表情とは異なる新しいMORIHICO.のイメージが共鳴し合い、新店舗決定となりました。劇場や図書館などを有する施設にふさわしい、アートを感じるルネッサンス調の空間が、交流プラザの“顔”となり、皆様をお迎えます。

都心のライフスタイルに対応

札幌市民交流プラザで掲げるコンセプトは「コーヒー&アート」。札幌文化芸術劇場hitaruや札幌文化芸術交流センターSCARTS、図書・情報館を訪れる人々に、アートな空間とサービスでおもてなし、ここでしか味わえない時間を提供します。1Fのカフェ『MORIHICO.(仮称)』で購入した飲み物は、同フロアにある図書・情報館へ持ち込むことができ、また逆に図

書・情報館内の本をカフェに持ち込むことも可能。ゆっくりリフレッシュしたい時はカフェ、仕事帰りに資格の勉強や調べ物をした時は図書・情報館、またある時はコーヒー片手にふらっとアート鑑賞などなど、その日の気分に合わせて過ごし方ができます。一般的なカフェと比べ、イスやテーブルをゆったりと配置した空間も魅力の一つ。さまざまな情報が行き交うこの場所で、自分を高める一杯、自分を癒す一杯をお楽しみください。



※画像はイメージです。

大人のカフェダイニング

札幌文化芸術劇場hitaruでの鑑賞前の期待感を高める場所として、また、鑑賞後の余韻に浸る場所として、利用していただきたいのが2Fの『DAFNE(ダフネ)(仮称)』。ここは、さっぽろ創世スクエア内唯一のレストランであり、『MORIHICO.』初となるカフェダイニング。ピュウフェのほか、北海道産食材にこだわったメニューや、

北海道産クラフトビールやワインを豊富に取りそろえます。ランチを楽しみながらミーティングをしたり、打ち合わせ帰りにランチボックスをテイクアウトしたり、仕事帰りの一杯に利用したり…とオフィスワーカーの日常使いにも対応。味も見た目も楽しめる『MORIHICO.』ならではのメニューを展開します。

図書・情報館で、お気に入りの一杯を。

施設紹介

交流で課題解決 “話せる” 図書館

札幌市図書・情報館

ここでは、気軽に立ち寄れる知的空間。一般的な図書館ではNGとされている飲食やおしゃべりもでき、快適に調べ物や読書を楽しむことができます。図書はWORK(仕事に役立つ)、LIFE(暮らしを助ける)、ART(芸術に触れる)に特化。専門書や種類豊富な新

聞雑誌をそろえています。コンセントや無料Wi-Fiを備えた席や、打ち合わせで使えるグループ席をWebから予約することも可能。館内の図書は“いつでも読めるよう”にあえて貸出を行わず、調査相談・情報提供に力を入れた課題解決型図書館。都心で働く人々のオンとオフをサポートします。

館内は会話自由で、ゆったりと調べ物ができます!MORIHICO.さんのコーヒー片手にぜひお越しください。

札幌市中央図書館 図書・情報館担当係 上田智美さん

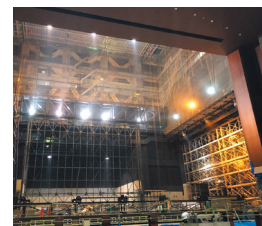


工事現場レポート

建設中の現場をご紹介します

『札幌市民交流プラザ』は現在内装工事に着手。今回は札幌文化芸術劇場hitaru全般の施工に携わる和田利之さん(大成建設)に、進捗状況と内装の見どころについてお伺いしました。

最新技術と機能美の集大成となる『札幌文化芸術劇場hitaru』。特に客席上の反射天井は曲線の美しさと音響効果を兼ねそなえた、極めて特徴的な形状をしています。ほかにも伝統色「黒椽(くろつるばみ)」色のヒノキのステージ床や、ユーカリの木を薄く削いだものを貼り合わせた壁面など、本物の“木”を生かした内装も注目の一つ。今、まさにその内装工事が進められています。作業に追われる日々にも、「自分の持ち場は誰にも譲らない」と、携わる職人たちの想いは強く、誇りを持って日々尽力しています。



客席から見た舞台

ホールに入った瞬間、誰もが感動するような内装を造っています。期待してください!



札幌創世1.1.1区 北1西1地区新築工事作業所 工事課長 和田利之さん(大成建設)

イベントのご案内

まちなかコンサート～南区～「いくつもの夜を越えてみる景色」

- 3月24日(土)①11:00～11:50(予定) ②13:30～14:20(予定)
- 札幌芸術の森美術館展示室(「芸森の名品II」の展示会場内)
- 「芸森の名品II」学芸員がつなぐ名品のともしびの入館料500円(一般)が必要です。

出演:小野健悟(サクソ) 忍弥(津軽三味線) 小杉龍画(タップダンス)
曲目:千本桜、じょんがら節、即興演奏曲ほか ※曲目等が変更になる場合がございます。

ココロにウェブを!ギャラリー公開中

昨年行った「ココロにウェブを!」キャンペーンにたくさんのご応募ありがとうございました。応募作品から選りすぐりを「ウェブギャラリー」で公開中。ぜひご覧ください。



札幌文化芸術劇場hitaru オフィシャルスポンサーについて

新しい札幌を創造する文化拠点「札幌文化芸術劇場hitaru」の活動をご支援してくださる市民・企業の皆様をお待ちしています。詳しくは札幌市民交流プラザのホームページをご覧ください。

イベント等の最新情報は、札幌市民交流プラザのホームページをCheck!

次号は2018年6月頃の発行を予定しています。

